



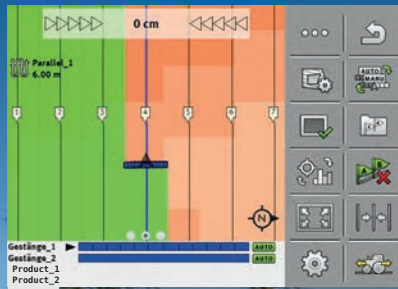
Semoir mono graine de precision

OMNIA





Contrôle des sections rang à rang



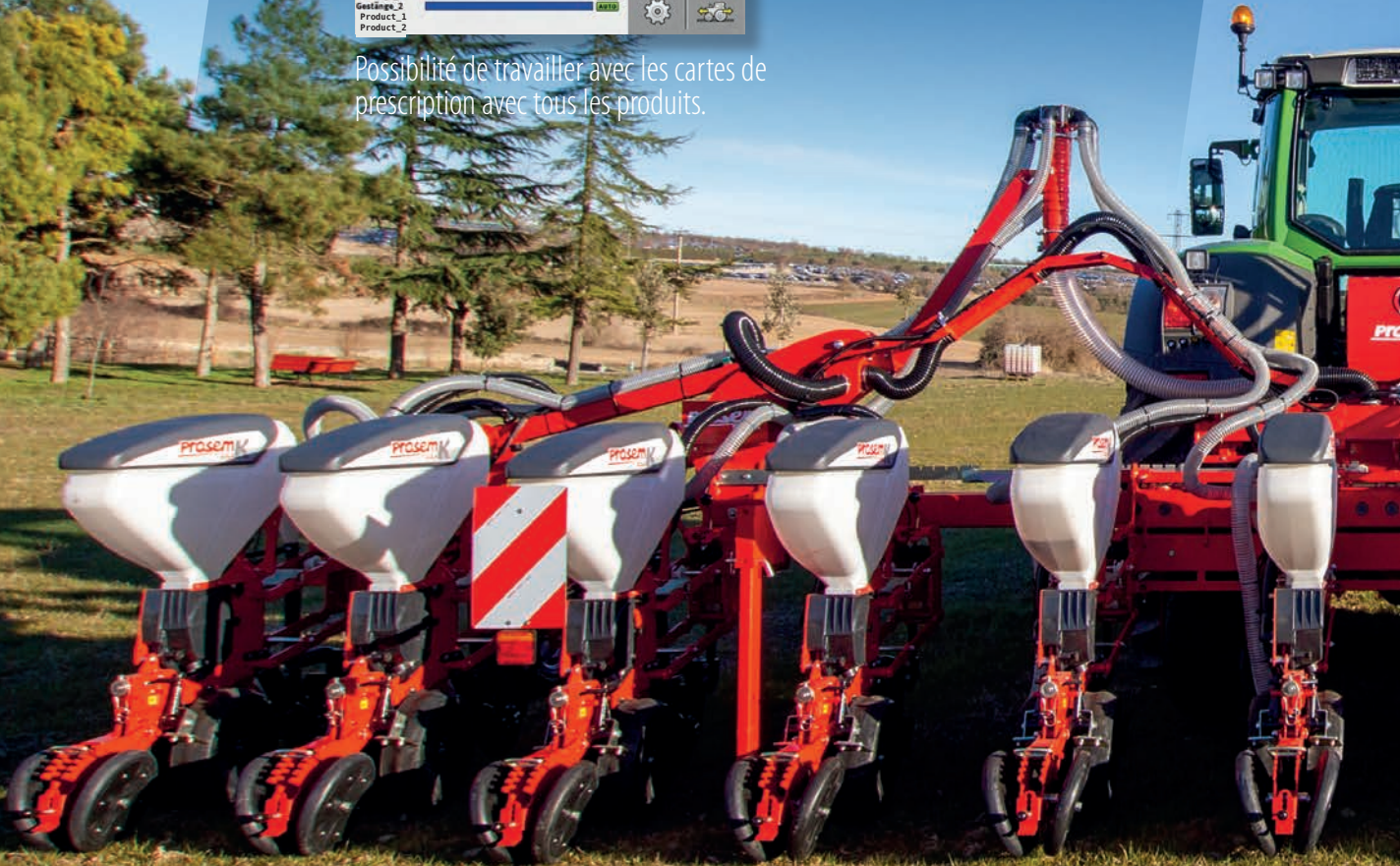
Possibilité de travailler avec les cartes de prescription avec tous les produits.



Terminal virtuel certifié ISOBUS. Série Sense Touch.



Connexion certifiée ISOBUS



1" De position de transport à position travail en seulement 12"

12"

OMNIA

Semoir mono graine de precision

Une fois de plus, SOLÀ se met au premier plan des besoins quotidiens sur le terrain et ajoute à la gamme des semoirs mono graine PROSEM K le modèle breveté OMNIA, un semoir de précision de 12 rangs, repliable à 3 mètres de largeur de transport, capable de semer toutes les largeurs de travail de 45 à 75 cm, en changeant rapidement d'une largeur à l'autre par un actionnement hydraulique.

L'intégration de la technologie ISOBUS à la distribution électrique, permet de réaliser des tâches telles que la coupure des sections rang à rang, le dosage variable de semis, l'utilisation des cartes de prescription, etc.

Il s'agit de la machine idéale pour les entrepreneurs, les agriculteurs qui font des multicultures et les CUMAS.



2' Modification de la largeur de travail en seulement 2 minutes.

Position de travail à 45 cm.





CARACTÉRISTIQUES PRINCIPALES

Le seul semoir du marché qui offre la possibilité de faire 12 rangs à des écartements variables de 45 à 75 cm chaque 5 cm.

Système très rapide de modifier l'écartement.

Seulement en 12 secondes, modifie la position transport à position travail.

Machine à transmission électrique et connexion certifiée ISOBUS

Peut travailler avec des produits microgranulés.

Puissance du tracteur à partir de 180 HP.

Option de fertilisation avec trémie frontale AURA.

Largeur de transport 3 mètres.

Largeur de travail jusqu'à 9 mètres.



Numéro de rangs	12
Écartement	Variable de 45 à 75
Largeur de travail	Variable de 540 à 900 cm
Largeur total de travail (sans traceurs)	Variable de 626 à 908 cm
Largeur total de travail (avec traceurs)	700 cm (traceurs fermés) 960 cm (un traceur ouvert)
Largeur maximale de travail (avec traceurs)	900 cm (traceurs fermés) 1260 cm (un traceur ouvert)
Longueur de travail	239 cm
Hauteur en travail sans engrais	180 cm
Hauteur en travail avec engrais	255 cm
Largeur de transport	305 cm
Longueur de transport	239 cm
Hauteur de transport sans engrais	320 cm
Hauteur de transport avec engrais	320 cm
Largeur d'encombrement	Repliée 305 cm ou 626 cm Ouverte
Hauteur d'encombrement	Repliée 320 cm ou 255 cm ouverte
Longueur d'encombrement	239 cm

Roues	2 roues 23x10,5 + 2 roues 23x8,5
Capacité des trémies Micro	2X185 lts.
Entraînement Micro	Électrique
Capacité des trémies insecticides	1X185 lts.
Capacité des trémies Semence	12X50 lts.
Entraînement Semence	Electrique
Option Engrais granulé	Oui, avec une trémie frontale AURA
Entraînement turbine aspiration	Mécanique avec PTO à 540 RPM
Traceurs	En option
Poids machine base	3500 kg
Connexions hydrauliques	2 connecteurs pour le repliage 2 connecteurs pour télescopique 2 pour des turbines des options
Débit d'huile nécessaire	Avec micro 30L/min.
Puissance Tracteur Nécessaire	180 HP minimum